

Modellbetrieb im Kfz-Handwerk

FAL Anlasser- und Lichtmaschinenservice

Göppersdorfer Straße 76
09217 Burgstädt
Telefon: 03724 667 960
Email: info@fal-franke.de
Internet: www.fal-franke.de

Ansprechpartner im Betrieb:
Albrecht Franke, Inhaber

Geschäftsfeld

- Komplettinstandsetzung Anlasser und Lichtmaschinen; Komplett –und Teilreparatur Anlasser und Lichtmaschinen (auch für Oldtimer); Teilreparatur Klimakompressor
- Vertrieb von Anlassern, Lichtmaschinen, Klimakompressoren und Klimazubehör, Batterien, Turboladern, Kältemittel



FAL Logo
© FAL

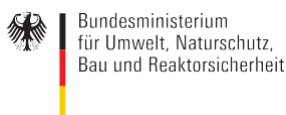


Vorderansicht FAL
© FAL



Lichtmaschine auf dem Prüfstand
© FAL

Die Partner der Mittelstandsinitiative Energiewende und Klimaschutz



FAL Anlasser- und Lichtmaschinenservice liegt energetisch im grünen Bereich

Die Firma FAL, mit dem Sitz in Burgstädt, besteht aus 3 Geschäftsgebäuden, Werkstatt und Lagerhallen. Im Verlauf von 2006-2016 wurden im Betrieb verschiedene Maßnahmen zur Energieeffizienz durchgeführt.

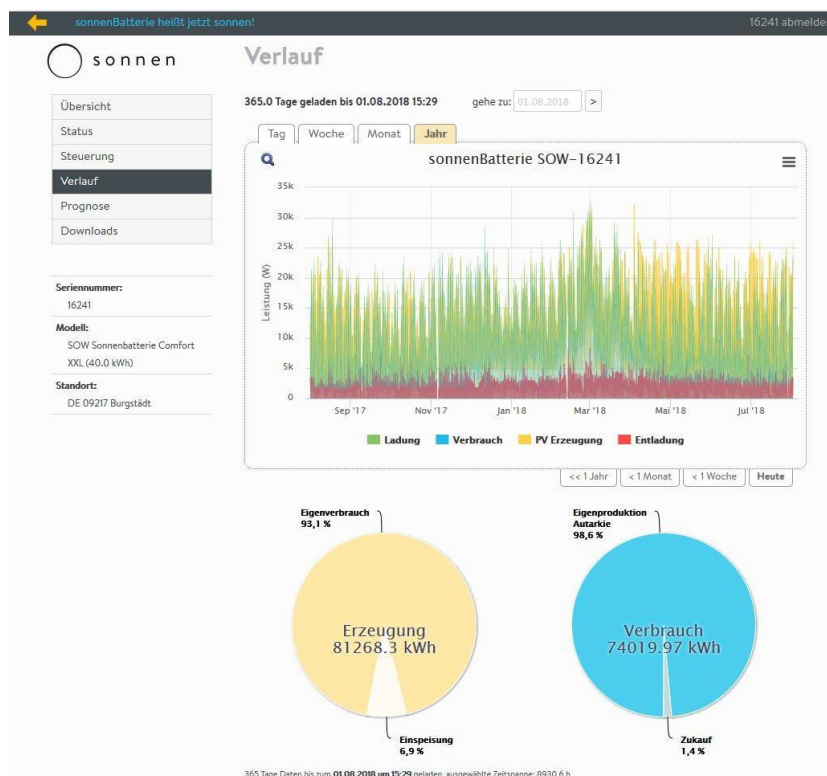
Darunter zählen:

- Batteriespeicher 40kWh
- reversible Wärmepumpen (4 Stück) mit insgesamt 50kW
- BHKW mit Abgaswärmerückführung
 - 1x 15kW elektr. / 30kW thermisch
 - 1x 5kW elektr. / 12kW thermisch
- Photovoltaikanlagen: 41kWp zur Eigennutzung

17kWp Einspeisung
15kWp Einspeisung
43kWp Einspeisung

Dies führt zu einer dezentralen Stromversorgung → Netzentlastung.

Diagramm Solaranlage Verbrauch und Energieerzeugung in 1 Jahr (Eigennutzung)



Good Practice zur Energieeffizienz

Batteriespeicher

Dieser Batteriespeicher beinhaltet ein intelligentes Speichersystem, das die Energieflüsse erfasst und steuert. In dieser Speichertechnologie steckt ein Lithium-Ionen-Akku mit einem Systemwirkungsgrad von über 90%.



Batteriespeicher
© FAL



FAL Solaranlage
© FAL

Photovoltaikanlagen

Die Anlagen sind auf 6 Dächer verteilt.

Sole Wärmepumpen

Dieses System nutzt den selbsterzeugten Strom zur Erzeugung von Wärme oder Kälte. Dabei wird der Solespeicher von verschiedenen Wärmerücksystemen gespeist.



Sole Wärmepumpe
© FAL





BHKW's
© FAL

BHKW's

- Stromerzeugung und Zwischenspeicherung bei Überschuss in Batteriespeicher
- Wärmeerzeugung und Speicherung in einem 6000l Speichersystem

Speziell entwickelte Steuerung

Verknüpfung von BHKW's, Photovoltaikanlagen, Batteriespeicher und Wärmepumpensystem durch eigens entwickelte Hard- und Software.



Steuerung der einzelnen Komponenten
© FAL

Weitere umgesetzte Maßnahmen

- Renaturierung (Anpflanzung 120m langer Hecke)
- Umrüstung der Beleuchtung auf LED

Das Unternehmen FAL erreicht mit allen Komponenten eine Energieautarkie von über 98%. Weitere Maßnahmen sind nicht geplant.



Energieschema FAL

